

19 REGION PIOTRKÓW TRYBUNALSKI

- 586 -



Nr mandatu 19001

JĄSKIEWICZ PAWEŁ s. Henryka i Heleny  
zd. Chelińska, ur. 08.07.1952 r. Aleksan-  
drów Łódzki

poch. społ.  
wykształcenie  
zawód  
m-ce pracy  
adres zam.

inteligentkie  
wyższe  
ekonomista

Piotrkowski Kombinat Budowlany

Piotrków Tryb., ul. Belzacka 90/92 bl. 18  
m 69

przynależność  
partyjna  
przynależność  
do org. społ.

bezpartyjny

Zatrudniony był w Ośrodku Prac Społeczno-Zawodowych  
Zarządu Regionu Piotrków Trybunalski na stanowisku ekonomisty.

- 587 -



Nr mandatu 19002

KNAŚ STANISŁAW, FRANCISZEK s. Stefana  
i Rozalii zd. Kościuszko, ur. 04.10.  
1934 r. Widzów woj. Częstochowa

poch. społ.

robotnicze

wykształcenie

wyższe

zawód

geolog

m-ce pracy

Kopalnia Węgla Brunatnego "Bełchatów"  
w Bełchatowie

adres zam.

Bełchatów, Os. Dolnośląska 22/64

przynależność  
partyjna

PZPR /1975-1981/

przynależność  
do org. społ.Stowarzyszenie Inżynierów i Techników  
Górnictwa

Za jedno z najważniejszych zadań stojących przed  
"Solidarnością" uważał"... budowa własnej stacji radiowo-  
telewizyjnej".

W NSZZ "Solidarność" pełnił funkcje przewodniczącego  
Komitetu Założycielskiego a następnie przewodniczącego Kom-  
sji Wydziałowej w KWB "Bełchatów" oraz członka Zarządu Regio-  
nu Piotrków Trybunalski.

✂

✂

✂

Internowany w dniach 17.12.1981 - 15.11.1982 r.

- 588 -

Nr mandatu 19003

LACH MIECZYSLAW s. Apolinarego i Broni-  
slawy zd. Jaciubek, ur. 11.09.1949 r.  
Kszczonów

Poch. społ.	robotnicze
wykształcenie	średnie
zawód	technik bud. wodno-melioracyjnego
m-ce pracy	Przedsiębiorstwo Budownictwa Rolniczego w Opcznie
adres zam.	Opczno, ul. Rolna 2/6
przynależność partyjna	PZPR /1969-1972/
przynależność do org. społ.	ZMW /1967-1971/

W NSZZ "Solidarność" pełnił funkcje członka Komitetu Założy-  
cielskiego w PBR w Opcznie, od 27.06.1981 r. etatowego przewod-  
niczącego Regionu Piotrków Tyrbunalski.

Na I Krajowym Zjeździe NSZZ "Solidarność" jako przewodniczący  
regionu wszedł z urzędu w skład Komisji Krajowej.

⌘ ⌘ ⌘

Był poszukiwany przez KGMO Warszawa z art. 42 Dekretu  
o stanie wojennym.

Internowany w dniach 15.12.1981 - 12.02.1982 r.

- 589 -



Nr mandatu 19004

PLEZIA WIESŁAW s. Wojciecha i Janiny zd. Marek  
ur. 7.10.1947 r. Ostrów woj. Rzeszów

poch. społ.

chłopskie

wykształcenie

średnie

zawód

technik włokiennik

m-ce pracy

Zakłady Przemysłu Dziewiarskiego "SIGMATEX"  
w Piotrkowie Tryb.

adres zam.

Piotrków Tryb. ,ul. Dzielna 11 bl.12 m6

przynależność  
partyjna

bezpartyjny

przynależność  
do org. społ.

W NSZZ "Solidarność" pełnił funkcje przewodniczącego Komite-  
tu Założycielskiego następnie etatowego przewodniczącego Komisji  
Zakładowej w ZPD "SIGMATEX" w Piotrkowie Tryb. oraz członka Zarzą-  
du Regionu Piotrków Tryb.

\*  
\*  
\*\*  
\*  
\*\*  
\*  
\*

Internowany w dniach 13.12.1981-16.01.1982 r., ośrodek  
odosobnienia - ZK w Sieradzu.

Wyrokiem Sądu Rejonowego w Piotrkowie Tryb. z dnia 23.11.1983r  
skazany został z art. 11 §1 KK, 199 §1 KK i 36 §3 KK /zagarnięcie  
mienia społecznego/ na karę pozbawienia wolności i 10 tys. zł grzy-  
wny. Wykonanie kary zawieszono na okres 3 lat.

Materiały WUSW Piotrków Tryb.

- 590 -

Nr mandatu 19005

PRĘDKI IRENEUSZ s. Stanisława i Józefy  
zd. Różga, ur. 01.01.1945 r. Kołaczko-  
wice woj. Kielce



poch. społ.  
wykształcenie  
zawód  
m-ce pracy  
adres zam.  
przynależność  
partyjna  
przynależność  
do org. społ.

chłopskie  
wyższe  
inżynier włókiennik  
Zakłady Przemysłu Wełnianego w Opocznie  
Opoczna, ul. Partyzantów 38/21  
bezpartyjny  
ZSP /1960-1970/, Towarzystwo Włókienników  
Polskich /1965 -/, TPPR /1975 -/ wice-  
przewodniczący Zarz. Miejsko-Gminnego,  
Związki Zawodowe /1971-1980/

W marcu 1968 r. "uczestniczę w strajku, za co zostaję  
zwolniony z funkcji przewodniczącego rady wydziałowej ZSP  
/Politechnika Łódzka/ i zawieszony w prawach studenta. Brałem  
czynny udział w pracach Duszpasterstwa Akademickiego...".

W ankiecie podaje, że "przed sierpniem 1980 r. był  
zaangażowany w działalności opozycyjnej i w związku z tym spo-  
tykały go represje - po ukończeniu studiów tzw. "blokada awan-  
su" w pracy zawodowej w ZPW w Opocznie".

W NSZZ "Solidarność" pełnił funkcje przewodniczącego  
komitetu założycielskiego Międzyzakładowej Komisji Związkowej  
w Opocznie a następnie członka Zarządu Regionu Piotrków  
Trybunalski.

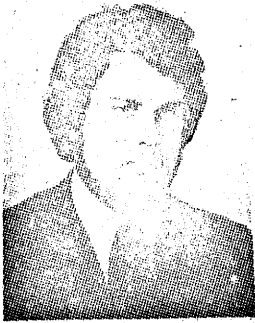
#

#

#

Internowany w dniach 13.12.1981 - 15.11.1982 r. - ośrodek  
odosobnienia - Zakład Karny w Sieradzu.

- 591 -



Nr mandatu 19006

TWORKOWSKI JACEK, MARCELI s. Zdzisława  
i Stanisławy zd. Gosławska, ur. 09.04.  
1953 r. Piotrków Trybunalski.

poch. społ.	robotnicze
wykształcenie	wyższe
zawód	inżynier odlewnik
m-ce pracy	Fabryka Maszyn Górniczych "PIOMA" w Piotrkowie Trybunalskim
adres zam.	Piotrków Trybunalski, ul. Kostromska 74 m 1
przynależność partyjna	bezpartyjny
przynależność do org. społ.	ZSMP /1978 - /

W ankiecie podaje, że "w związku z działalnością opozycyjną spotykały go represje: na początek miałem kłopoty z zatwierdzeniem mnie na mistrza w pracy. Później podczas pobytu Ojca Św. w Polsce byłem organizatorem wyjazdów, przez co byłem przesłuchiwany i nakłaniany do zmiany postępowania przez SB...".

W NSZZ "Solidarność" pełnił funkcje przewodniczącego Komisji Zakładowej w FMG "Pioma" oraz członka Zarządu Regionu ds. Kontaktów z kościołem i kombatantami. W FMG "Pioma" był członkiem Prezydium Komitetu Pamięci o gen. dyw. Stefanie Roweckim - "Grocie".

\* \* \*

Internowany w dniach 13.12.1981 - 17.03.1982 r.

- 592 -



Nr mandatu 19007

WOJGIECHOWSKI ANDRZEJ, STANISŁAW s. Feliksa i Janiny zd. Wróblewska, ur. 05.05.1952 r. Łódź

poch. społ.  
wykształcenie  
zawód  
m-ce pracy  
adres zam.  
przynależność  
partyjna  
przynależność  
do org. społ.

robotnicze  
wyższe  
ekonomista

Zakłady Przemysłu Wełnianego "TOMTEX"  
w Tomaszowie Mazowieckim

Tomaszów Maz. , ul. Sikorskiego 2 m 10

PZPR /1977 -/

Polskie Towarzystwo Ekonomiczne, ZHP

W NSZZ "Solidarność" pełnił funkcję etatowego przewodniczącego Komisji Zakładowej w ZPW "Tomex" w Tomaszowie Mazowieckim.